

For increased staff capacity to better serve Francophone communities: FRAMEWORK FOR RECRUITMENT & RETENTION OF **BILINGUAL HUMAN RESOURCES** (ENGLISH AND FRENCH) IN THE HEALTH SECTOR

WHAT?

The HR Framework proposes an adapted approach taking into account the specific challenges facing bilingual (English and French) human resources working in a minority setting.

WHO?

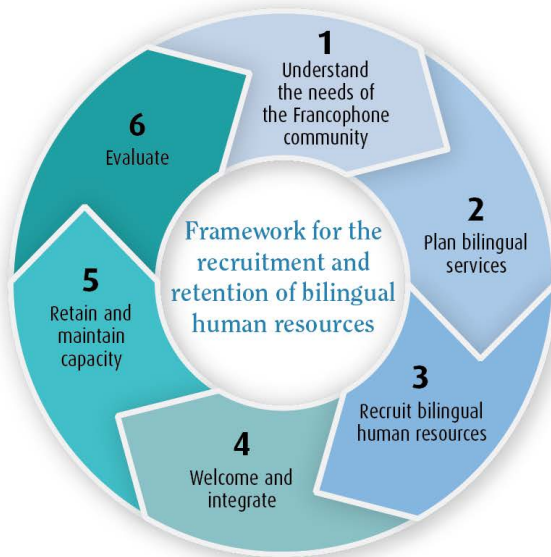
Santé en français Networks, Health managers, HR personnel, French language health services planners, and other interested parties.

WHY?

Strengthen the capacity to recruit and retain bilingual human resources able to offer French language health services within Anglophone or bilingual health establishments and organizations.

HOW?

The HR Framework focuses on six key steps and offers advice based on the literature, research findings and best practices models.



The HR Framework aims at:

Improving the recruitment of bilingual human resources through better understanding of the issues and influencing factors;

Strengthening management and retention practices for bilingual staff;

Implementing strategies and best practices adapted to the realities of the organizational context and those of bilingual staff; and

Providing quality and safe services focused on the needs of clients and patients.

Bilingual human resources represent an essential link in ensuring effective communication to increase the quality and safety of health service delivery.

Training and practical tools available Fall 2016.

INFO > www.HHRStrategy.ca

Pour plus de personnel apte à desservir les communautés francophones : CADRE DE RÉFÉRENCE POUR LE RECRUTEMENT ET LA RÉTENTION DES RESSOURCES HUMAINES BILINGUES (FRANÇAIS ET ANGLAIS) EN SANTÉ

QUOI ?

Le Cadre de référence propose une approche adaptée aux enjeux spécifiques du personnel bilingue (français et anglais) œuvrant en contexte minoritaire.

POUR QUI ?

Les réseaux de santé en français, les gestionnaires de la santé, le personnel des ressources humaines, les planificateurs de services en français, et toutes autres personnes intéressées.

POURQUOI ?

Renforcer la capacité de recrutement et de rétention des ressources humaines bilingues pouvant offrir des services de santé en français dans les établissements et les organisations de santé.

COMMENT ?

Le Cadre de référence met l'accent sur 6 étapes clés et offre des conseils issus de la littérature, de la recherche et des meilleures pratiques.



Le Cadre de référence vise à :

Améliorer le recrutement des ressources humaines bilingues grâce à une meilleure compréhension des enjeux et des facteurs d'influence;

Renforcer les pratiques de gestion et de rétention du personnel bilingue;

Mettre en œuvre des stratégies et bonnes pratiques adaptées aux réalités de l'organisation ainsi qu'à celles du personnel bilingue; et

Offrir des services de qualité et sécuritaires centrés sur les besoins des clients et patients.

*Les ressources humaines bilingues constituent un **maillon essentiel** pour assurer des communications efficaces et accroître la livraison des services de santé de qualité et sécuritaires.*

Formation et outils pratiques disponibles à l'automne 2016.

INFO > www.StrategieRHS.ca