

# Pour plus de personnel apte à desservir les communautés francophones : CADRE DE RÉFÉRENCE POUR LE RECRUTEMENT ET LA RÉTENTION DES RESSOURCES HUMAINES BILINGUES (FRANÇAIS ET ANGLAIS) EN SANTÉ

## QUOI ?

Le Cadre de référence propose une approche adaptée aux enjeux spécifiques du personnel bilingue (français et anglais) œuvrant en contexte minoritaire.

## POUR QUI ?

Les réseaux de santé en français, les gestionnaires de la santé, le personnel des ressources humaines, les planificateurs de services en français, et toutes autres personnes intéressées.

## POURQUOI ?

Renforcer la capacité de recrutement et de rétention des ressources humaines bilingues pouvant offrir des services de santé en français dans les établissements et les organisations de santé.

## COMMENT ?

Le Cadre de référence met l'accent sur 6 étapes clés et offre des conseils issus de la littérature, de la recherche et des meilleures pratiques.



### Le Cadre de référence vise à :

**Améliorer** le recrutement des ressources humaines bilingues grâce à une meilleure compréhension des enjeux et des facteurs d'influence;

**Renforcer** les pratiques de gestion et de rétention du personnel bilingue;

**Mettre en œuvre** des stratégies et bonnes pratiques adaptées aux réalités de l'organisation ainsi qu'à celles du personnel bilingue; et

**Offrir des services** de qualité et sécuritaires centrés sur les besoins des clients et patients.

*Les ressources humaines bilingues constituent un **maillon essentiel** pour assurer des communications efficaces et accroître la livraison des services de santé de qualité et sécuritaires.*

Formation et outils pratiques disponibles à l'automne 2016.

INFO > [www.StrategieRHS.ca](http://www.StrategieRHS.ca)



# For increased staff capacity to better serve Francophone communities: FRAMEWORK FOR RECRUITMENT & RETENTION OF **BILINGUAL HUMAN RESOURCES** (ENGLISH AND FRENCH) IN THE HEALTH SECTOR

## WHAT?

The HR Framework proposes an adapted approach taking into account the specific challenges facing bilingual (English and French) human resources working in a minority setting.

## WHO?

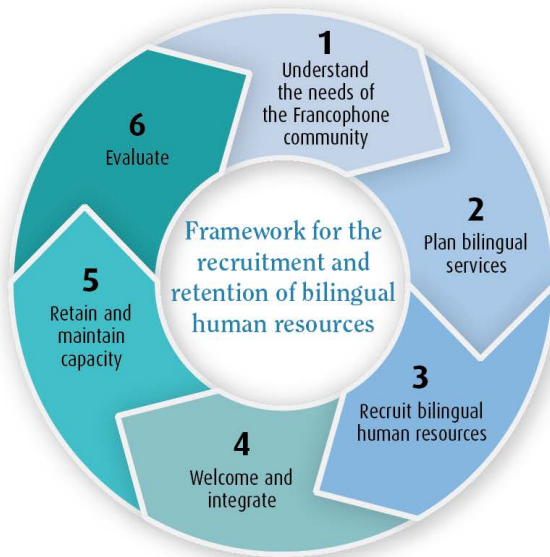
Santé en français Networks, Health managers, HR personnel, French language health services planners, and other interested parties.

## WHY?

Strengthen the capacity to recruit and retain bilingual human resources able to offer French language health services within Anglophone or bilingual health establishments and organizations.

## HOW?

The HR Framework focuses on six key steps and offers advice based on the literature, research findings and best practices models.



### The HR Framework aims at:

**Improving** the recruitment of bilingual human resources through better understanding of the issues and influencing factors;

**Strengthening** management and retention practices for bilingual staff;

**Implementing** strategies and best practices adapted to the realities of the organizational context and those of bilingual staff; and

**Providing** quality and safe services focused on the needs of clients and patients.

*Bilingual human resources represent an essential link in ensuring effective communication to increase the quality and safety of health service delivery.*

Training and practical tools available Fall 2016.

INFO [www.HHRStrategy.ca](http://www.HHRStrategy.ca)